



UFOP

Universidade Federal
de Ouro Preto



**RELATÓRIO MENSAL DO CENTRO DE ATENDIMENTO AO TURISTA DE
OURO PRETO – REFERENTE A ABRIL DE 2017**

Ouro Preto, 02 de maio de 2017

1. Sobre o CAT

O Centro de Atendimento ao Turista (CAT) de Ouro Preto-MG trata-se de uma parceria interinstitucional entre a Universidade Federal de Ouro Preto (UFOP) com a Prefeitura Municipal de Ouro Preto através da Secretária de Turismo, Indústria e Comércio (SETIC). Atualmente encontra-se situado no Terminal Rodoviário 8 de Julho, um ponto estratégico e de fácil acesso, dado como uma das principais portas de entrada no distrito-sede do município.

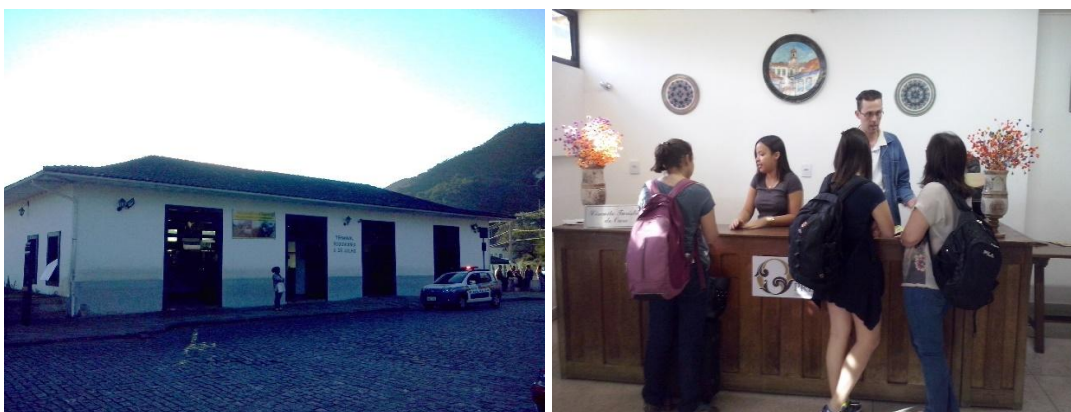


Imagem 1 e 2: Terminal Rodoviário 8 de Julho e Centro de Atendimento ao Turista de Ouro Preto
(Ricardo Fonseca, 2015)

O projeto que conta com o auxílio de estagiários, servidores da Prefeitura Municipal de Ouro Preto e com alunos extensionistas da UFOP tem por finalidades oferecer atendimento profissional e qualificado aos turistas (visto que os CATs são unidades de informação fundamentais para a cadeia do turismo) e implantar um laboratório de agenciamento turístico receptivo público por meio de um CAT coordenado pelo curso de bacharelado em Turismo da UFOP em parceria com a Prefeitura Municipal de Ouro Preto.

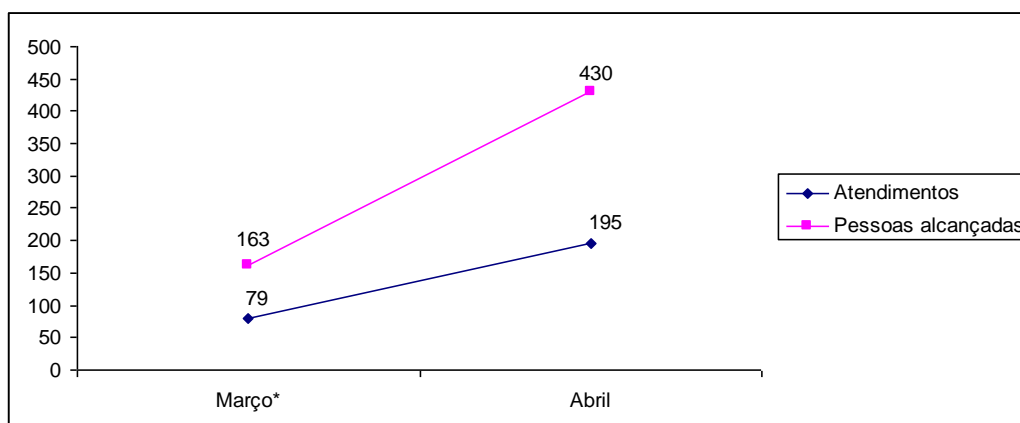
2. Registro de Atendimentos

Tabela 1: Registro de Atendimentos do CAT – OP em abril de 2017

Data	Atendimentos	Data	Atendimentos
01/04/2017	8	16/04/2017	2
02/04/2017	4	17/04/2017	6
03/04/2017	6	18/04/2017	5
04/04/2017	2	19/04/2017	5
05/04/2017	6	20/04/2017	3
06/04/2017	2	21/04/2017	20
07/04/2017	3	22/04/2017	12
08/04/2017	8	23/04/2017	2
09/04/2017	1	24/04/2017	5
10/04/2017	1	25/04/2017	6
11/04/2017	4	26/04/2017	1
12/04/2017	3	27/04/2017	2
13/04/2017	12	28/04/2017	2
14/04/2017	20	29/04/2017	10
15/04/2017	18	30/04/2017	16

O CAT realizou **195 atendimentos** e no total alcançou 430 pessoas, somando-se o tamanho dos grupos que acompanhavam cada um desses 195 visitantes.

Gráfico 1: comparativo do número de atendimentos e pessoas alcançadas ao longo dos meses



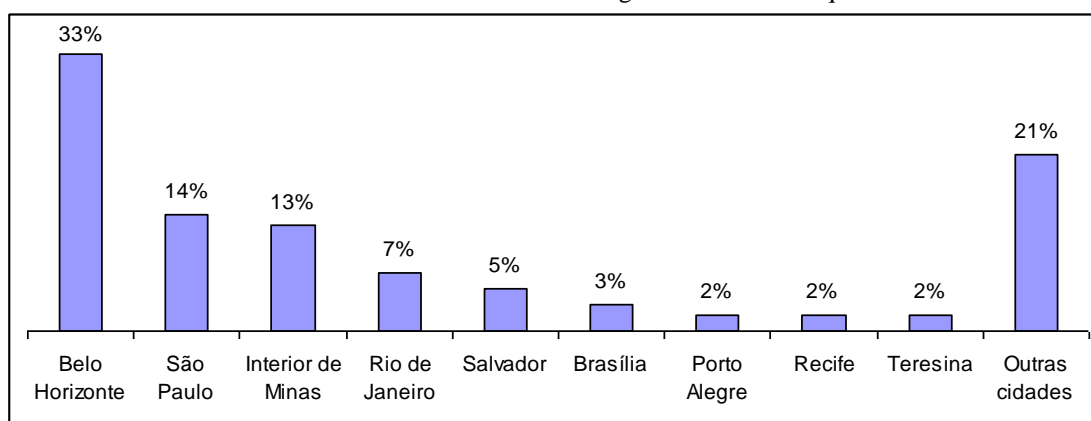
*A medição no mês de março começou no dia 06/03.

3. Perfil do Visitante do CAT

A seguir, apresentamos os gráficos que descrevem o perfil do visitante no CAT, bem como suas demandas por informação.

Mediante aos dados apresentados pode-se, além de quantificar os visitantes, aperfeiçoar os trabalhos da equipe que atende no CAT, contribuindo assim para melhor atender aos turistas do destino, beneficiando toda a cadeia do Turismo. Para isto, são coletadas informações como: o tempo de permanência do mesmo na cidade, o local de origem, o fator motivador da visita, dentre outras.

Gráfico 2: Perfil dos usuários do CAT – Cidade de origem dos visitantes que residem no Brasil.



O gráfico mostra que a maior parte dos visitantes (residentes no Brasil) atendidos no CAT em abril de 2017 (33%) tem como cidade de origem Belo Horizonte, seguida por São Paulo, com 14% e visitantes que vieram do Interior de Minas que alcançou 13% do público do CAT.

Gráfico 3: Cidade de origem dos visitantes que residem no Brasil ao longo dos meses.

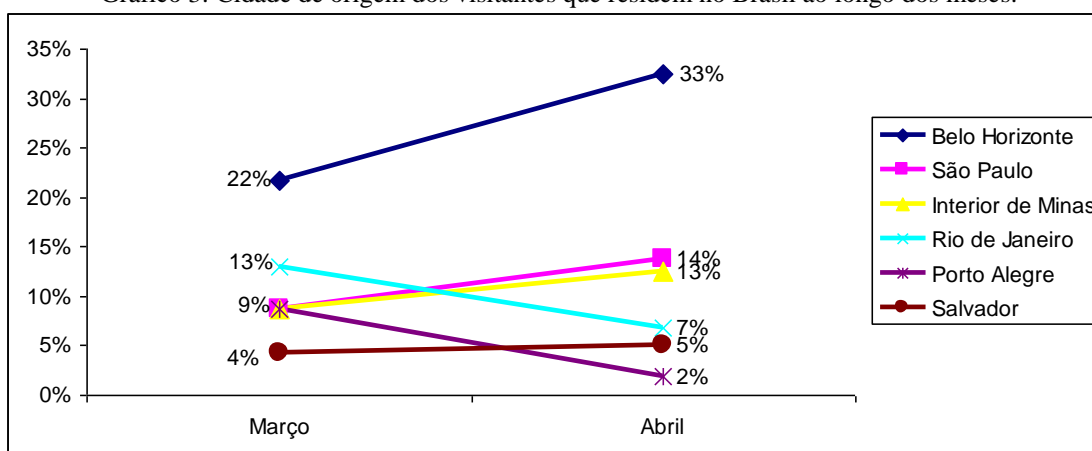
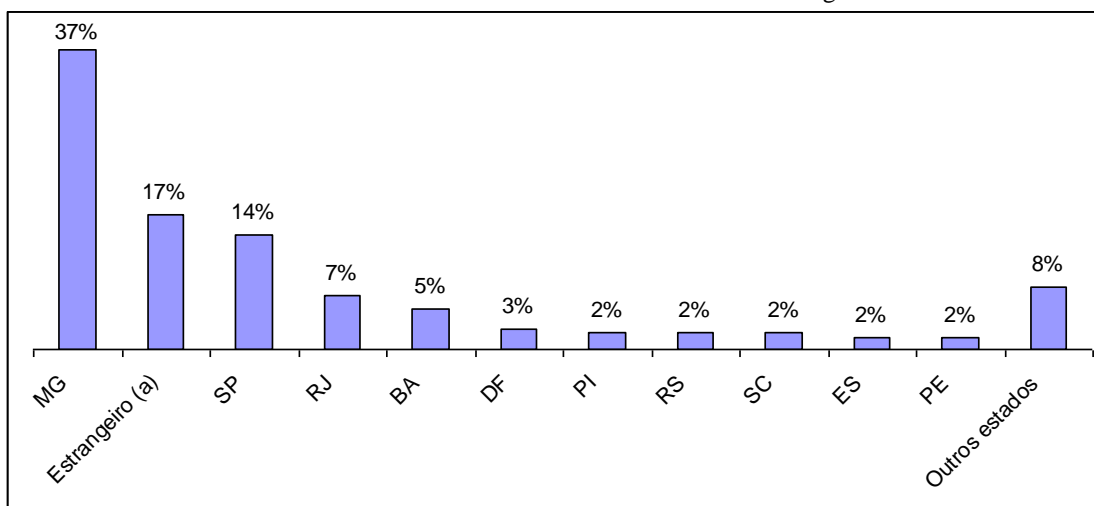


Tabela 2: Cidade de origem dos visitantes que residem no Brasil ao longo dos meses.

Cidades	Março	Abril
Belo Horizonte	22%	33%
São Paulo	9%	14%
Interior de Minas	9%	13%
Rio de Janeiro	13%	7%
Porto Alegre	9%	2%
Salvador	4%	5%
Bauru	4%	0%
Curitiba	4%	0%
Fortaleza	4%	0%
Brasília	0%	3%
Recife	0%	2%
Teresina	0%	2%
Outras cidades	22%	21%

Gráfico 4: Perfil dos usuários do CAT – Estado de Origem.



O gráfico mostra que a maior parte dos visitantes atendidos no CAT em abril de 2017 (37%) vieram de Minas Gerais, seguidos por estrangeiros (as), com 17% e paulistanos, com 14%.

Gráfico 5: Estado de Origem dos Visitantes ao longo dos meses. Principais destinos.

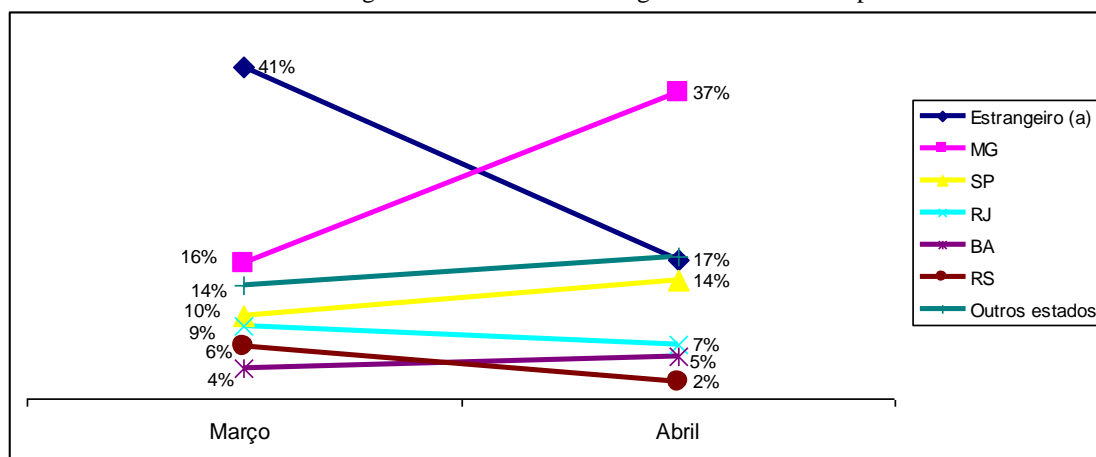


Tabela 3: Estado de Origem dos Visitantes ao longo dos meses.

Estado de Origem	Março	Abril
Estrangeiro (a)	41%	17%
MG	16%	37%
SP	10%	14%
RJ	9%	7%
BA	4%	5%
RS	6%	2%
PR	3%	1%
SC	1%	2%
CE	3%	1%
PE	1%	2%
DF	0%	3%
GO	3%	0%
MS	1%	1%
PA	1%	1%
PI	0%	2%
ES	0%	2%
RO	1%	0%
PB	0%	1%
RN	0%	1%
AP	0%	1%
MA	0%	1%
SE	0%	1%
TO	0%	1%
AC	0%	0%
AL	0%	0%
AM	0%	0%
MT	0%	0%
RR	0%	0%

Visitantes estrangeiros (as).

O Centro de Atendimento ao Turista atendeu, em abril de 2017, 33 (trinta e três) visitantes estrangeiros, a tabela 4 a seguir mostra a quantidade emitida por cada país.

Tabela 4: Número de estrangeiros (as) atendidos no CAT-OP em abril de 2017

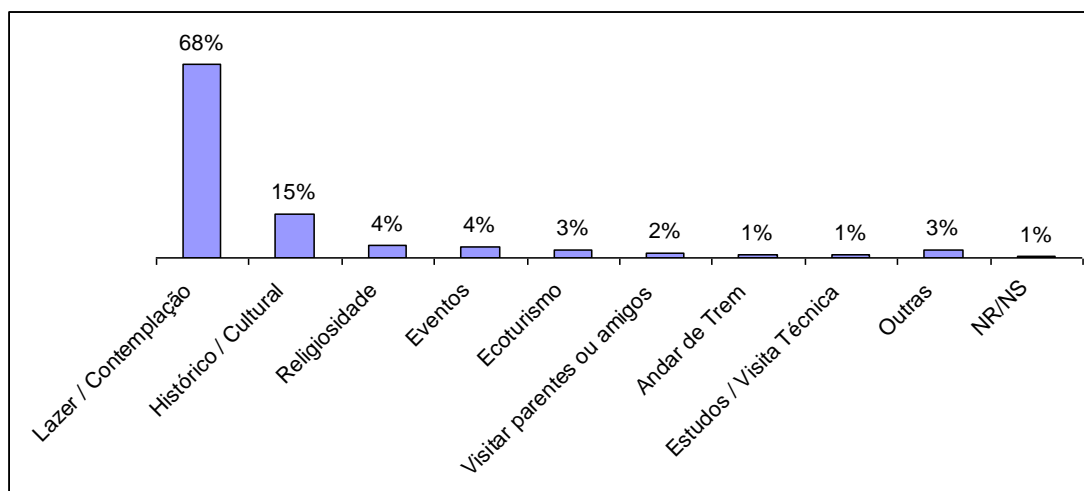
País	Contagem
França	6
Alemanha	3
Argentina	3
Estados Unidos	3
Inglaterra	3
Espanha	2
Itália	2
México	2
Áustria	1

Cuba	1
Finlândia	1
Índia	1
Japão	1
Portugal	1
Suécia	1
Ucrânia	1
Uruguai	1

Tabela 5: Número de estrangeiros (as) atendidos no CAT-OP ao longo dos meses.

País	Março	Abril
França	7	6
Alemanha	6	3
Argentina	4	3
Estados Unidos	2	3
Inglaterra	1	3
Itália	2	2
Espanha	1	2
México	1	2
Japão	1	1
Áustria	0	1
Cuba	0	1
Finlândia	0	1
Índia	0	1
Portugal	0	1
Suécia	0	1
Ucrânia	0	1
Uruguai	0	1
Bélgica	1	0
Chile	1	0
Colômbia	1	0
Eslovênia	1	0
Grécia	1	0
Sérvia	1	0
Suíça	1	0

Gráfico 6: Perfil dos usuários do CAT – Motivação da Viagem

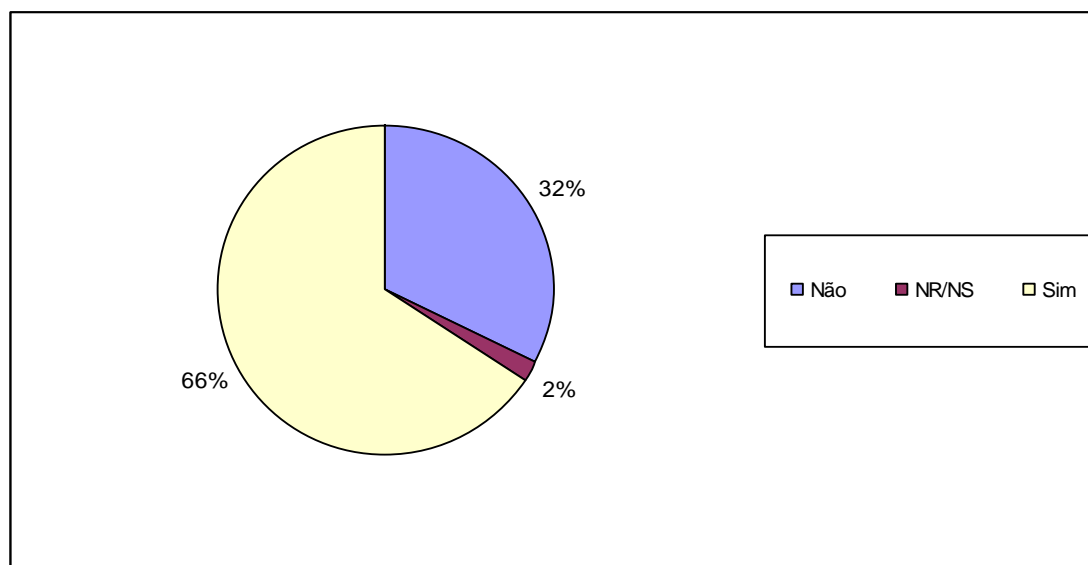


O gráfico acima mostra que a maior parte dos visitantes atendidos no CAT em abril de 2017 (68%) estavam na cidade por motivo de Lazer e Contemplação. Como segunda motivação, tivemos Histórico/ Cultural, com 15%.

Tabela 6: Motivação ao longo dos meses.

Motivação da viagem	Março	Abril
Lazer / Contemplação	59%	68%
Histórico / Cultural	23%	15%
Eventos	3%	4%
Religiosidade	0%	4%
Visitar parentes ou amigos	3%	2%
Ecoturismo	1%	3%
Estudos / Visita Técnica	3%	1%
Prova/Concurso	3%	0%
A trabalho	1%	0%
Andar de Trem	0%	1%
Outras	1%	3%
NR/NS	4%	1%

Gráfico 7: Perfil dos usuários do CAT – Quanto a possuir reserva



O gráfico mostra que a maior parte dos visitantes atendidos no CAT em abril de 2017 (66%) possuíam reservas em meios de hospedagem antes de chegar à cidade. Essa pergunta é feita apenas aos visitantes com intenção de pernoitar, obviamente.

Gráfico 8: Perfil dos usuários do CAT – Quanto a possuir reserva ao longo dos meses

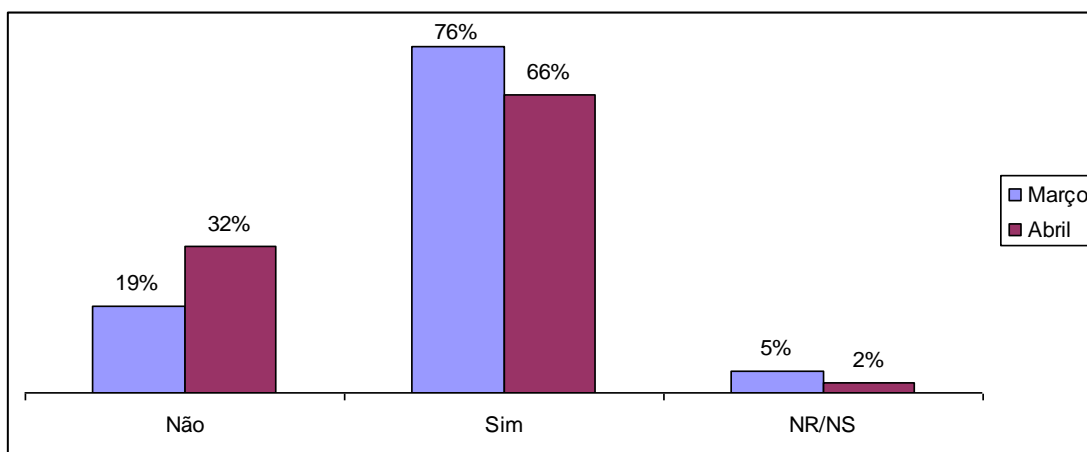
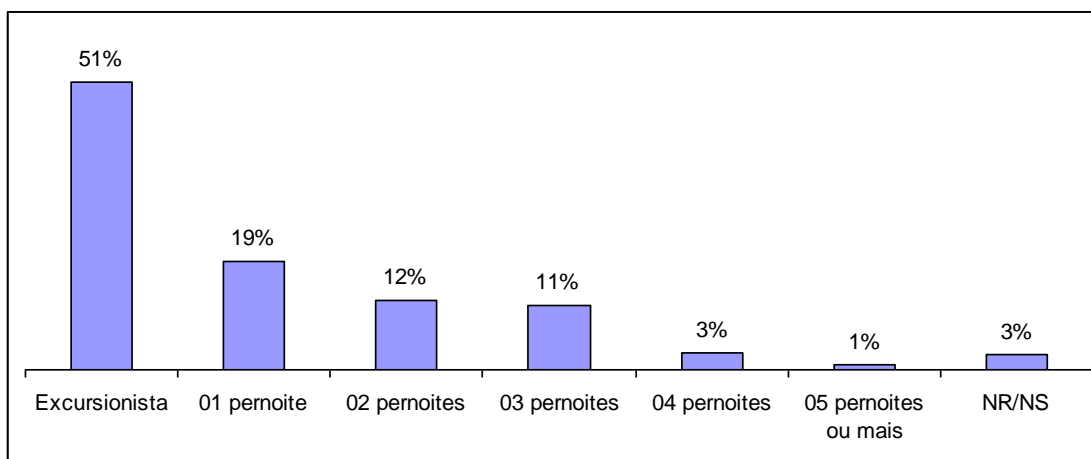


Gráfico 9: Perfil dos usuários do CAT – Número de pernites na cidade.



O gráfico mostra que a maior parte dos visitantes atendidos no CAT em abril de 2017 (51%) foram de excursionistas. Em segundo, os que pretendiam ficar um pernites, com 19%.

Gráfico 10: Perfil dos usuários do CAT – Número de pernites na cidade ao longo dos meses.

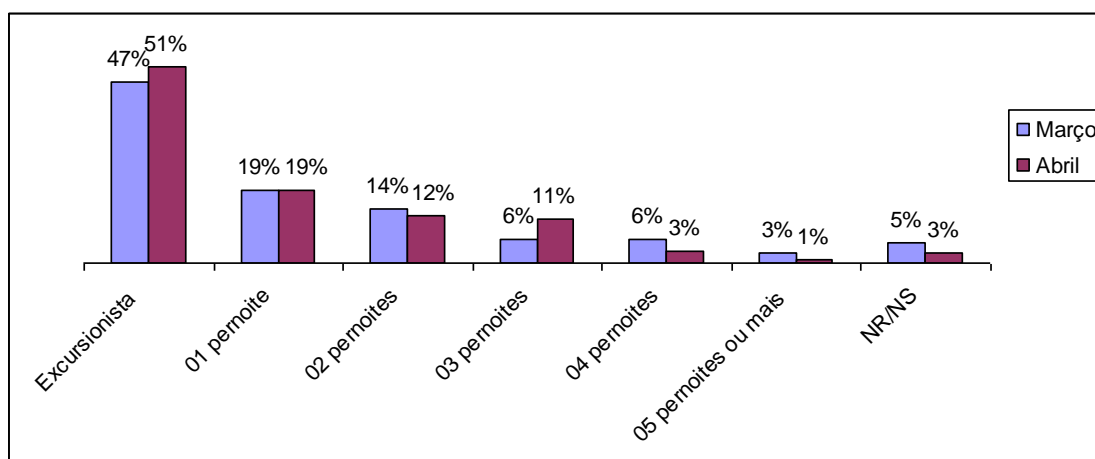
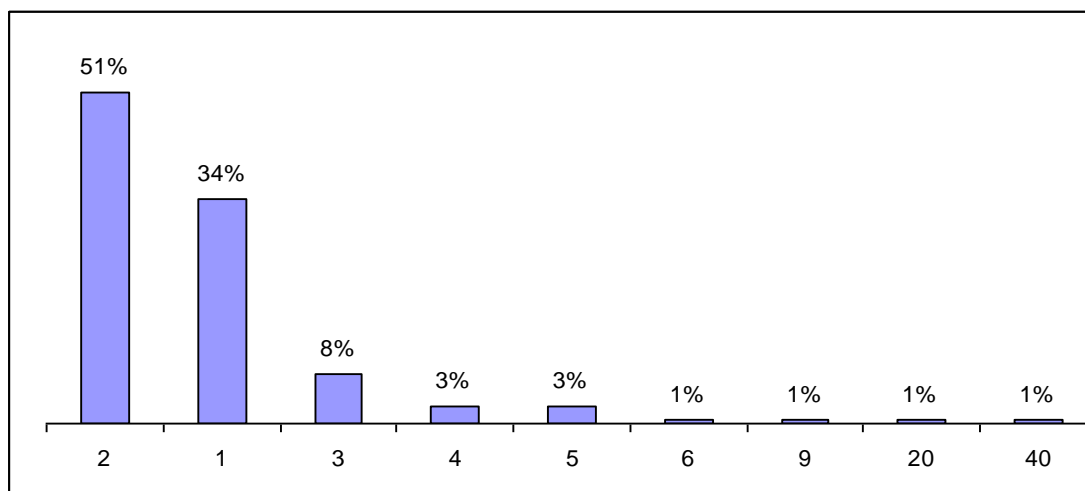


Gráfico 11: Perfil dos usuários do CAT – Número de pessoas no grupo.



O gráfico mostra que a maior parte dos visitantes atendidos no CAT em março de 2017 (51%) vieram em duas pessoas, os visitantes que vieram sozinhos alcançaram 34% dos visitantes.

Gráfico 12: Perfil dos usuários do CAT – Número de pessoas no grupo ao longo dos meses.

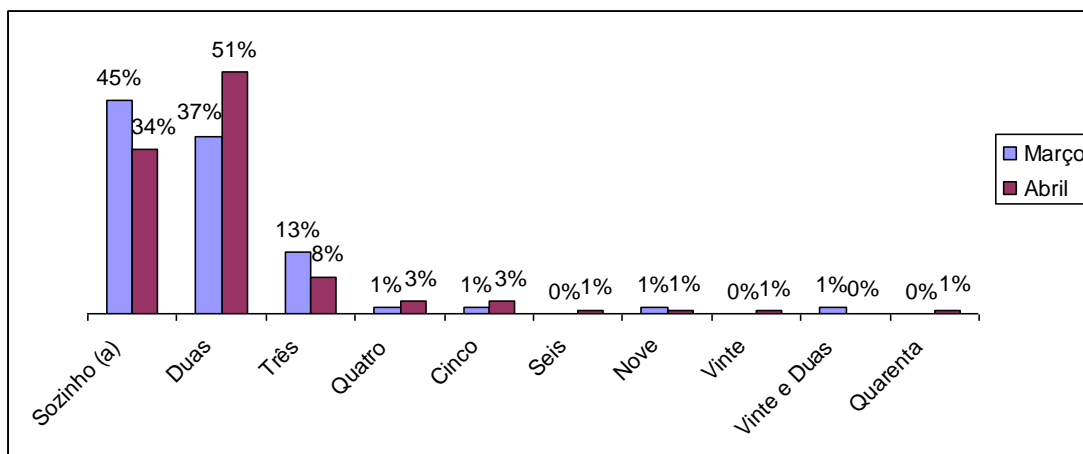
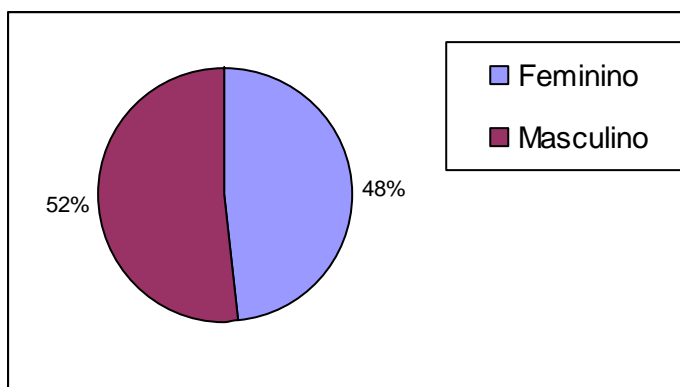


Gráfico 13: Perfil dos usuários do CAT – Gênero.



Os gêneros foram relativamente equilibrados.

Tabela 7: Perfil dos usuários do CAT – tipo de informação solicitada.

Informação Solicitada	Número de vezes	Percentual
Mapa	163	25%
Acesso/Como Chegar	93	14%
Atrativos Culturais/Religiosos	62	9%
Material Promocional (folders)	59	9%
Opções de Lazer e Entretenimento	96	14%
Roteiro Turístico	66	10%
Horários de Ônibus	23	3%
Horário de Funcionamento	36	5%
Meios de Alimentação	31	5%
Meios de Hospedagem	25	4%
Compras	1	0%
Eventos	7	1%
Agência de Viagem	1	0,2%
Guia de Turismo	1	0,2%
Telefone de taxi	1	0,2%
Total	665	100%

A tabela mostra que a orientação no espaço geográfico é a principal demanda de informação no CAT, pois as duas informações mais solicitadas foram Mapas (25%) e Acessos/Como Chegar (14%).

Tabela 8: Tipo de informação solicitada ao longo dos meses.

Informação Solicitada	Março	Abril
Mapa	26%	25%
Acesso/Como Chegar	20%	14%
Atrativos Culturais/Religiosos	12%	9%
Material Promocional (folders)	9%	9%
Opções de Lazer e Entretenimento	8%	14%
Roteiro Turístico	7%	10%
Horários de Ônibus	6%	3%
Horário de Funcionamento	5%	5%
Meios de Alimentação	3%	5%
Meios de Hospedagem	2%	4%
Compras	1%	0%
Eventos	0,4%	1%
Agência de Viagem	0%	0,2%
Guia de Turismo	0%	0,2%
Telefone de taxi	0%	0,2%
Trem da Vale	1%	0%
Eventos	0,4%	0%
Contato de Guias Credenciados	0,4%	0%
Repúblicas	0,4%	0%

4. Equipe de Trabalho

Coordenação:

Fabiana Nonato – PMOP/SETIC
Samuel Sabino – PMOP/SETIC
Prof. Suzana Fernandes – DETUR/UFOP
Prof. Alissandra Carvalho – DETUR/UFOP

Estagiários/ Extensionistas/ Bolsistas:

Alessandra Santos
Alcindo R. do Vale Jr.
Verônica Ribeiro Martins
Igor Roberto da Cruz

Estagiários do Setor de Pesquisas

Luiz Viana