

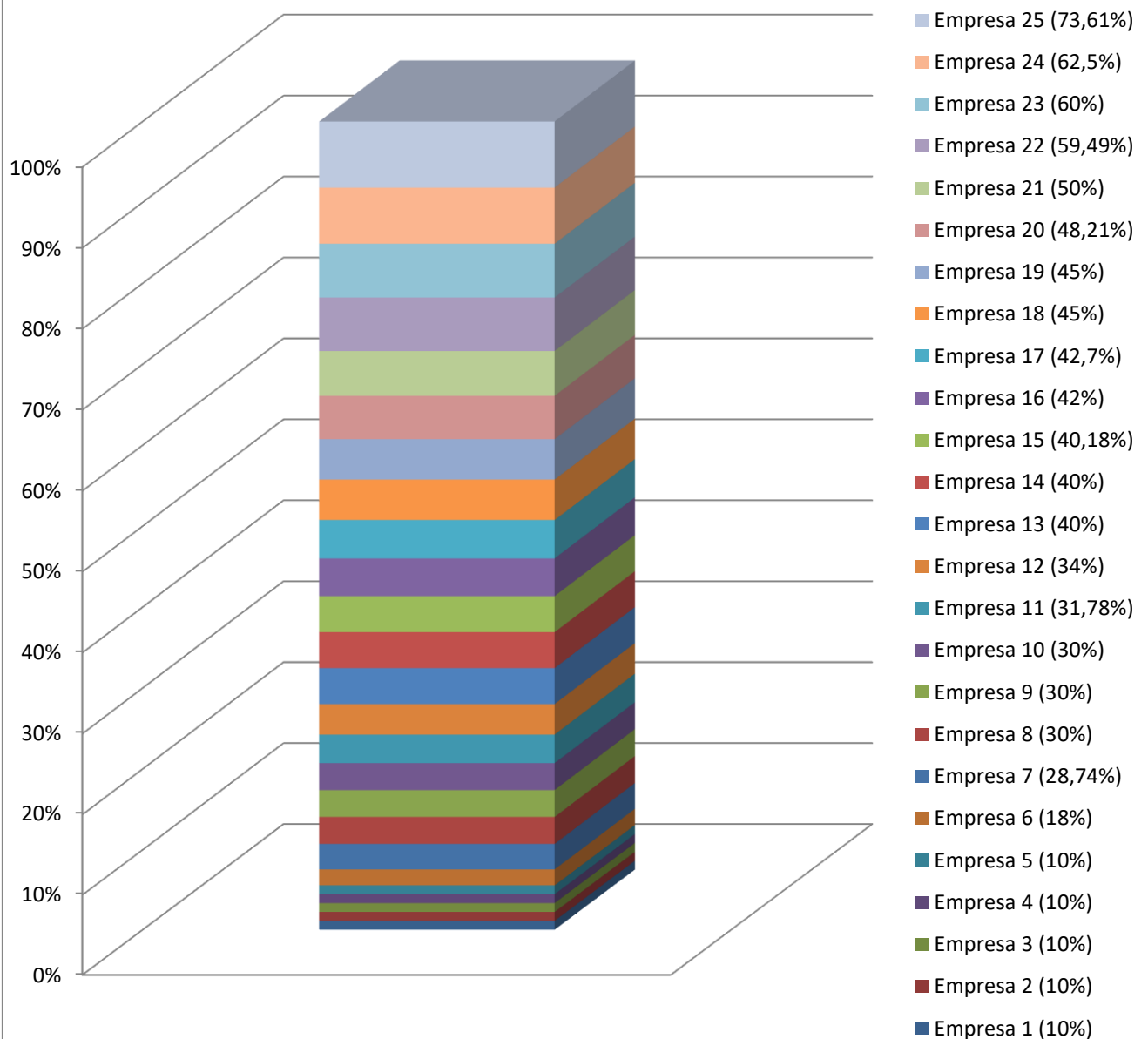
A Secretaria de Turismo, Indústria e Comércio, por meio do Setor de Estudos e Pesquisas (SEPETUR), torna públicos os resultados da pesquisa mensal da Taxa de Ocupação Média nos meios de hospedagem da cidade de Ouro Preto, realizada no mês de fevereiro, que apresentou os seguintes resultados:

- **25** (vinte e cinco) meios de hospedagem (entre hotéis, pousadas, hostels, etc.) participaram neste primeiro mês;
- A menor taxa de ocupação encontrada foi de **10%**;
- A maior taxa de ocupação encontrada foi de **73,61%**;
- A média das taxas de ocupação de todos os participantes foi de **36,05%**;
- A taxa global de ocupação de todos os participantes foi de **34,92%**;

Veja no gráfico a seguir a representação das taxas dos empreendimentos que participaram da pesquisa no mês de fevereiro:



Taxa de Ocupação Média dos meios de hospedagem - Ouro Preto - Fevereiro de 2018



Secretaria de Turismo, Indústria e Comércio.

Departamento de Turismo

Setor de Estudos e Pesquisas

Contato: sepetur@ouropreto.mg.gov.br / Tel.: 3551-7329

Secretário de Turismo

Felipe Vecchia Guerra

Coordenação da Pesquisa:

Samuel Sabino Freitas

Estagiário:

Pedro Augusto Alves Viana Cotta