

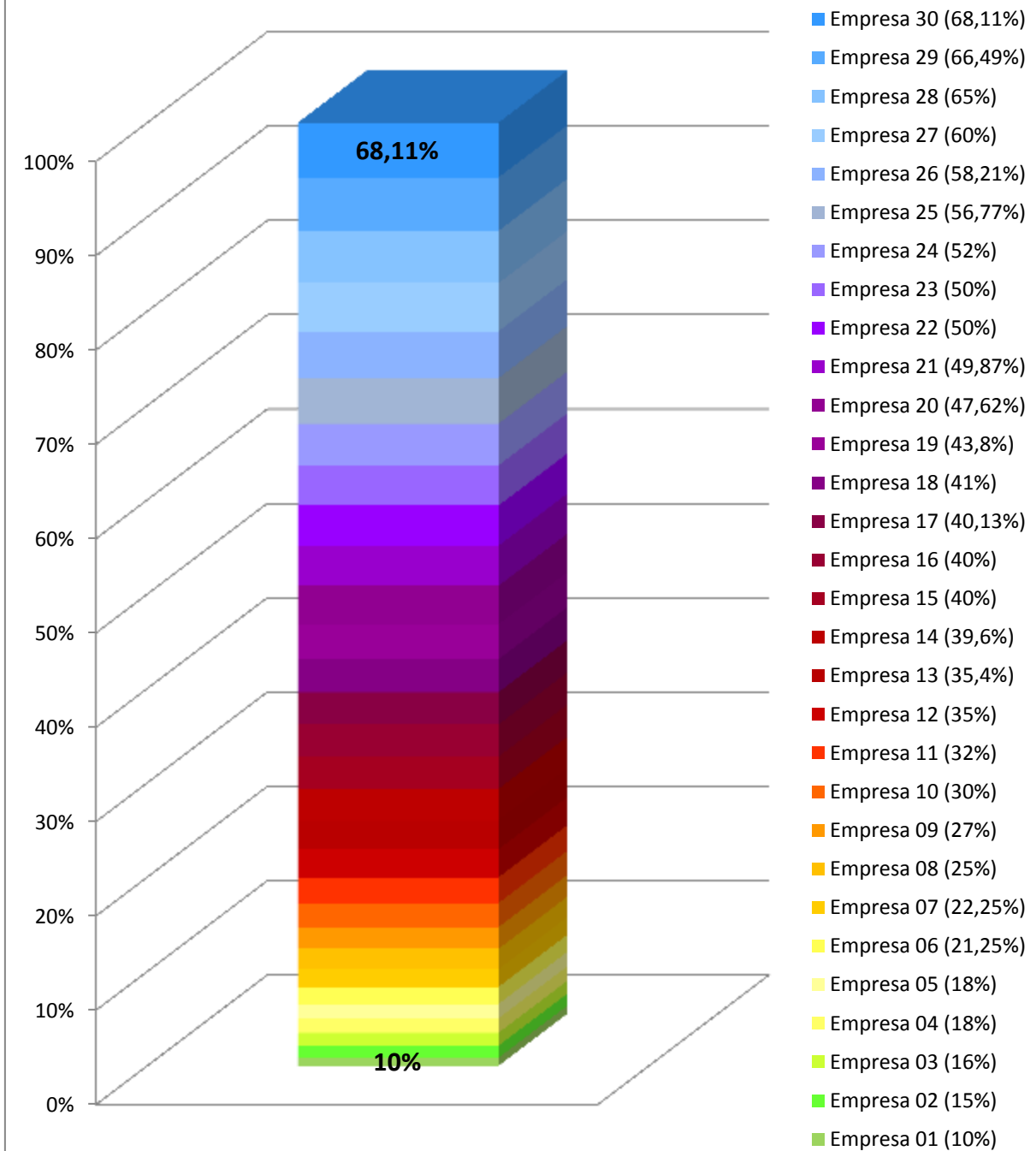
A Secretaria de Turismo, Indústria e Comércio, por meio do Setor de Estudos e Pesquisas (SEPETUR), torna públicos os resultados da pesquisa mensal da Taxa de Ocupação Média nos meios de hospedagem da cidade de Ouro Preto, realizada no mês de dezembro, que apresentou os seguintes resultados:

- 30 (trinta) meios de hospedagem (entre hotéis, pousadas, hostels, etc.) participaram neste nono mês;
- A menor taxa de ocupação encontrada foi de **10%**;
- A maior taxa de ocupação encontrada foi de **68,11%**;
- A média das taxas de ocupação de todos os participantes foi de **39,12%**;
- A taxa global de ocupação de todos os participantes foi de **38,95%**;
- A média das taxas de ocupação diminuiu **0,15%** em relação ao mês anterior;
- A taxa global da cidade diminuiu **1,06%** em relação ao mês anterior;
- A média das taxas acumuladas da cidade foi de **47,50%**;
- A média das taxas globais acumuladas da cidade foi de **48,50%**.

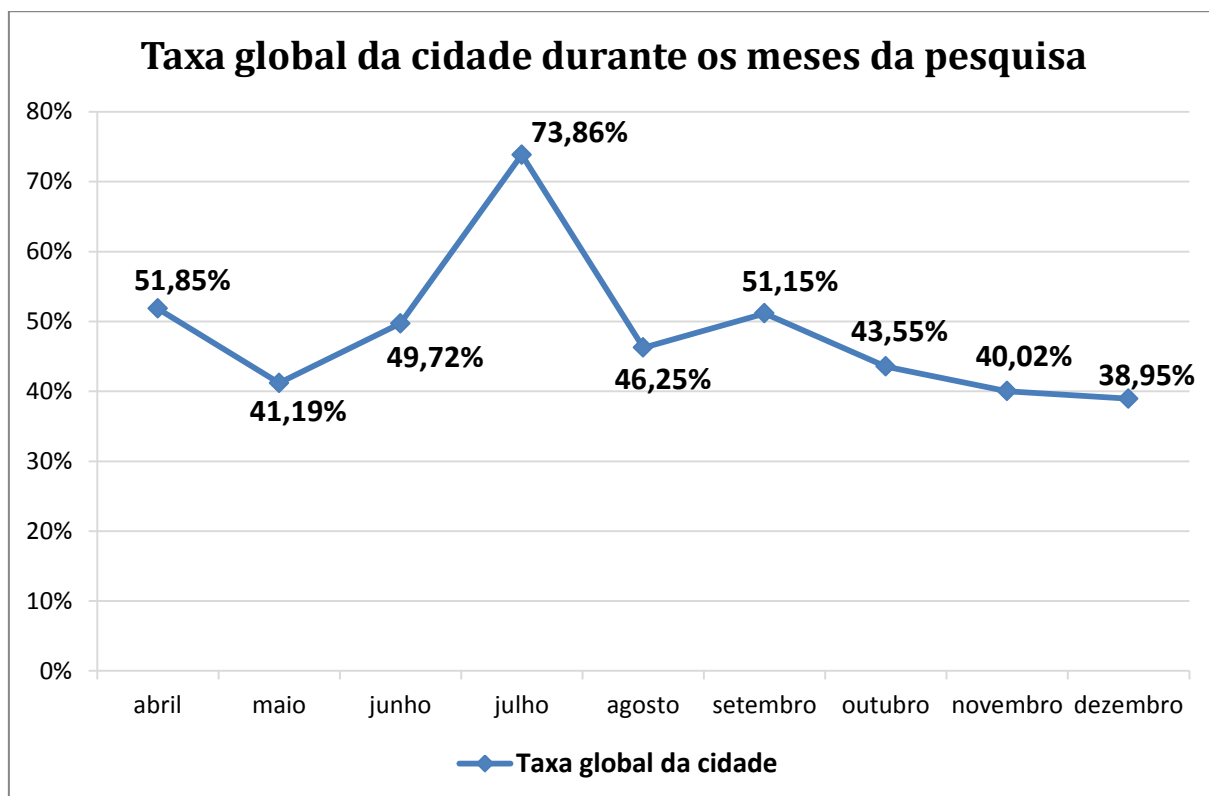
Veja no gráfico a seguir a representação das taxas dos empreendimentos que participaram da pesquisa no mês de dezembro:



Taxa de Ocupação Média dos meios de hospedagem - Ouro Preto - dezembro/2017



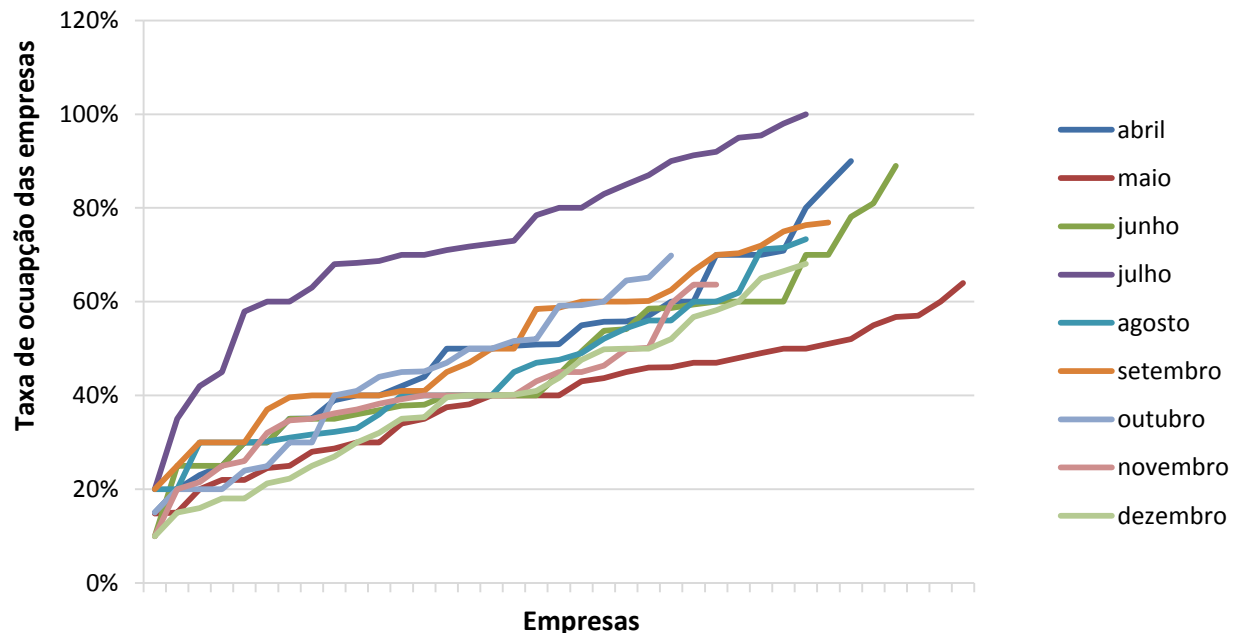
Observe no gráfico a seguir a taxa global da cidade durante os meses da pesquisa:



Análise no gráfico a seguir o comportamento das taxas das empresas nos nove meses de pesquisa. É possível verificar que no mês de julho as empresas obtiveram as maiores taxas de ocupação, sendo superior a todos os outros meses. Entretanto, os meses de maio, novembro e dezembro apresentaram as menores taxas, visto que as médias das taxas de todos os participantes foram baixas (39,87%, 39,27% e 39,12%, respectivamente).



Comparação das taxas das empresas durante os meses da pesquisa



Secretaria de Turismo, Indústria e Comércio.

Departamento de Turismo

Setor de Estudos e Pesquisas

Contato: sepetur@ouropreto.mg.gov.br / Tel.: 3551-7329

Secretário de Turismo

Felipe Vecchia Guerra

Coordenação da Pesquisa:

Samuel Sabino Freitas

Estagiária:

Ana Caroline Pereira Anacleto