

A Secretaria de Turismo, Indústria e Comércio, por meio do seu Setor de Estudos e Pesquisas (SEPETUR), a partir de abril deste ano, desenvolve um levantamento mensal que visa calcular a Taxa de Ocupação Média nos meios de Hospedagem de Ouro Preto. A proposta deste trabalho é gerar dados estatísticos para que possamos fazer uma gestão do turismo mais coerente com a realidade do nosso município.

O levantamento é feito através de contato telefônico e por e-mail com os empresários e gestores do setor hoteleiro da cidade.

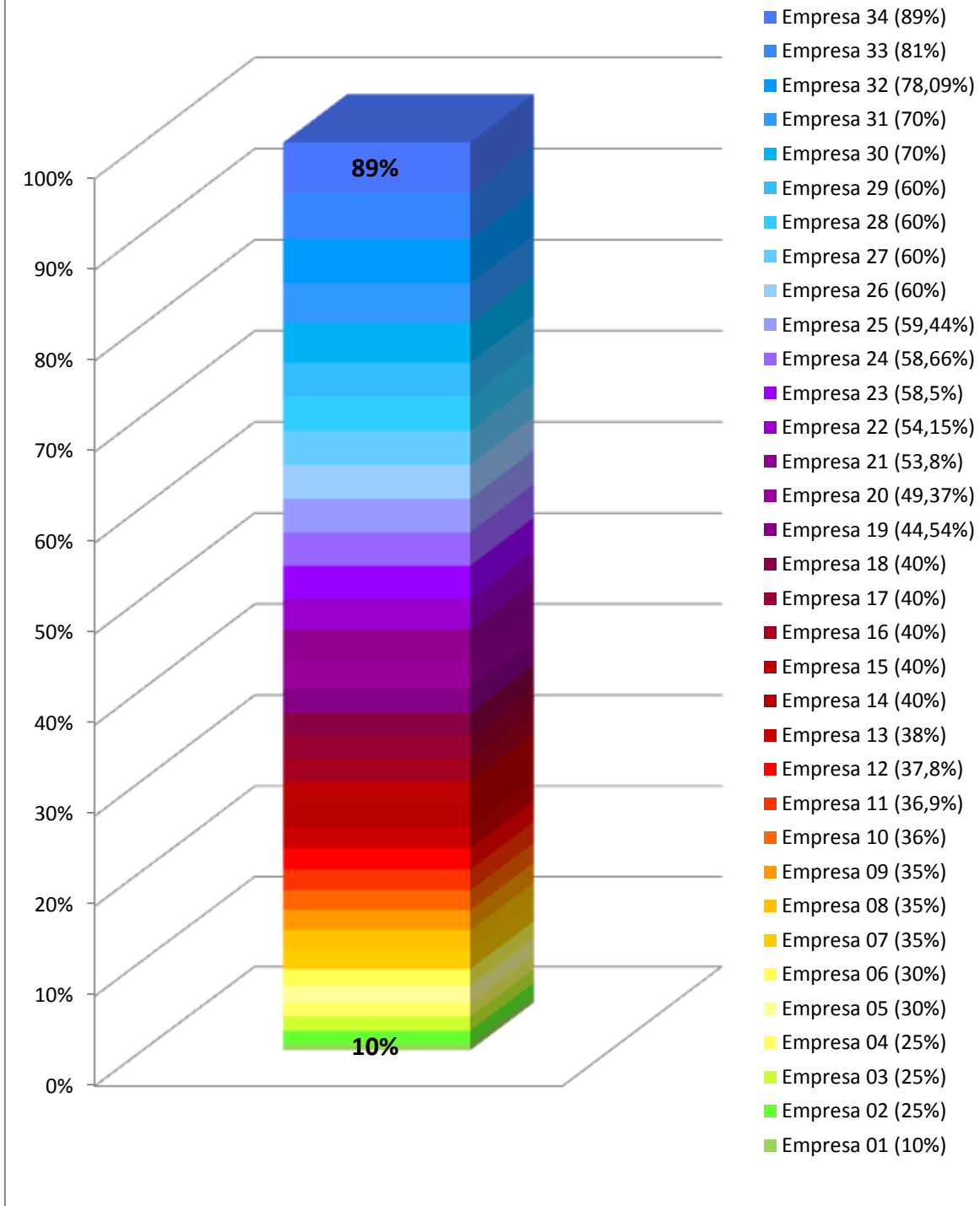
Sendo assim, a pesquisa mensal da Taxa de Ocupação Média nos meios de hospedagem da cidade de Ouro Preto, realizada no mês de junho, apresentou os seguintes resultados:

- **34** (trinta e quatro) meios de hospedagem (entre hotéis, pousadas, hostels, etc.) participaram neste terceiro mês;
- A menor taxa de ocupação encontrada foi de **10%**;
- A maior taxa de ocupação encontrada foi de **89%**;
- A taxa de ocupação média de todos os participantes foi de **47,21%**;
- A taxa média acumulada da cidade foi de **45,69%**;
- A taxa média da cidade aumentou **7,34%** em relação ao mês anterior.

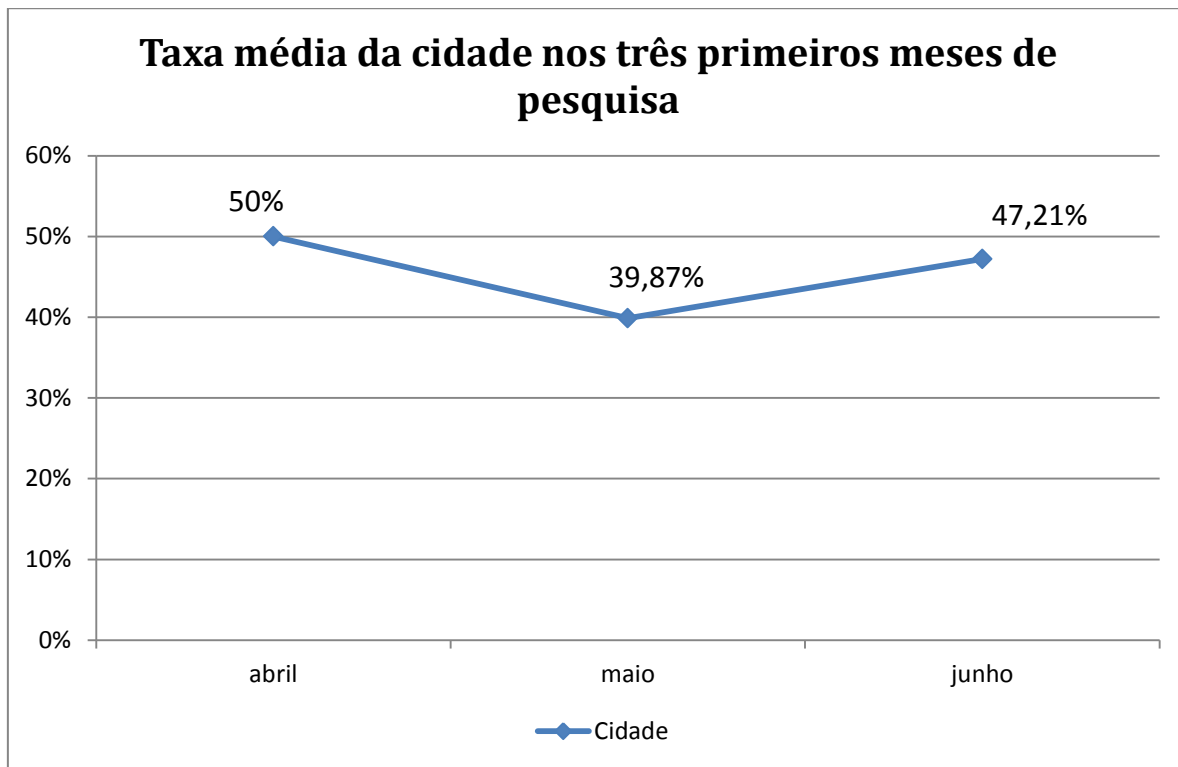
Veja no gráfico a seguir a representação das taxas dos empreendimentos que participaram da pesquisa no mês de junho:



Taxa de ocupação média dos meios de hospedagem - Ouro Preto - junho/2017



Observe no gráfico a seguir a taxa média da cidade nestes três primeiros meses de pesquisa:



Secretaria de Turismo, Indústria e Comércio.

Departamento de Turismo

Setor de Estudos e Pesquisas

Contato: sepetur@ouropreto.mg.gov.br / Tel.: 3551-7329

Secretário de Turismo

Felipe Vecchia Guerra

Coordenação da Pesquisa:

Samuel Sabino Freitas

Estagiária:

Ana Caroline Pereira Anacleto